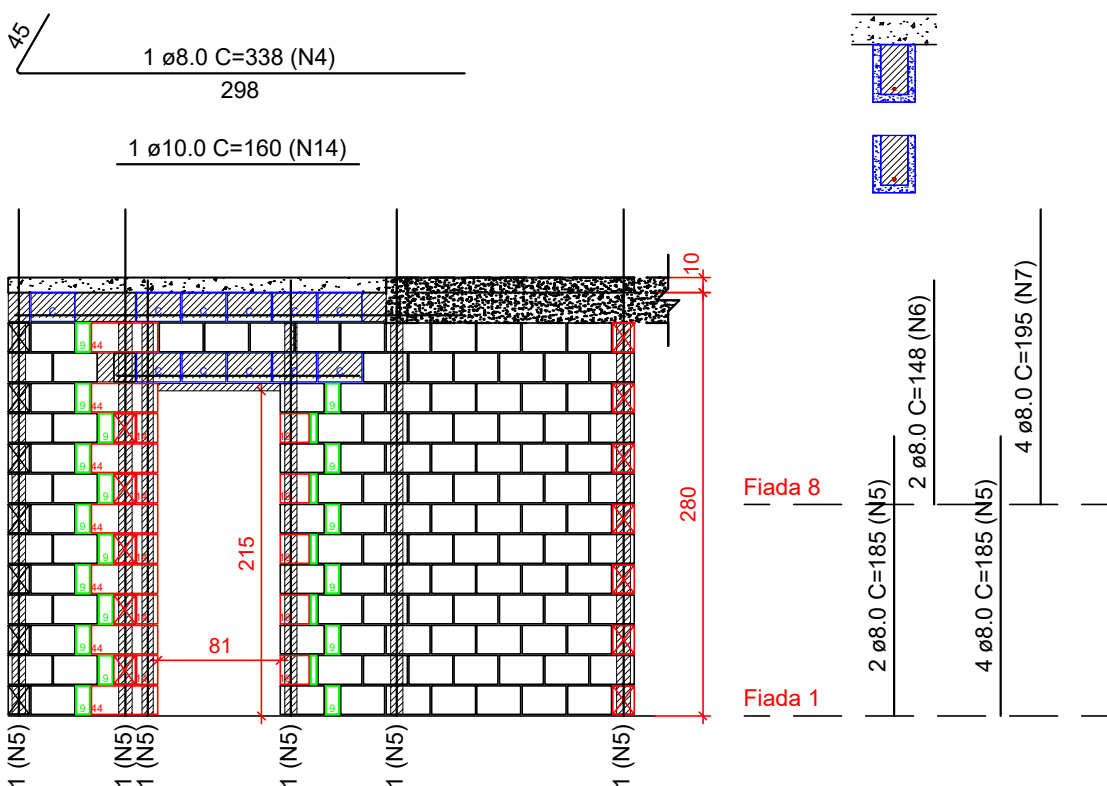


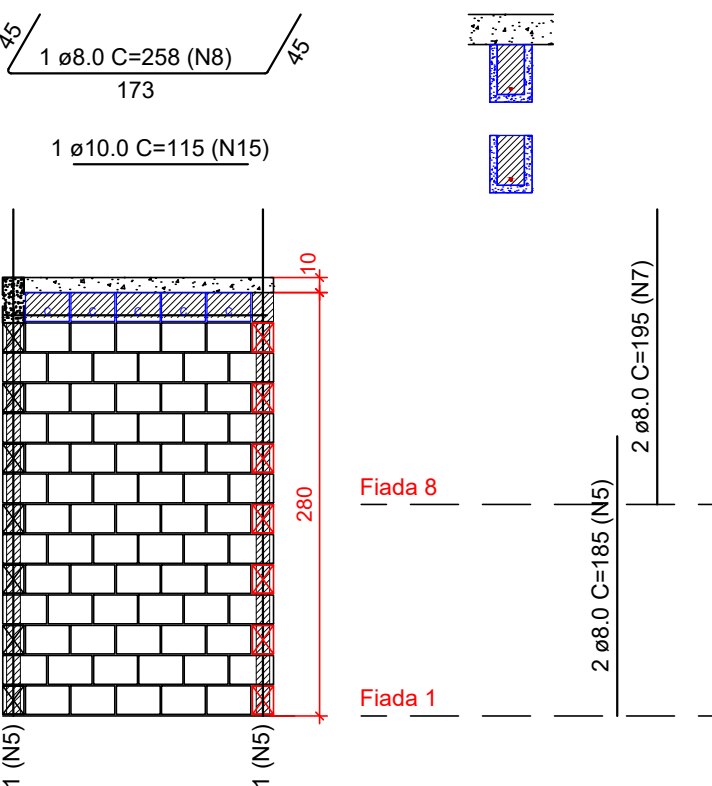
Pavimento: TERREO  
PAREDE PAR3  
Esc: 1:50



Lista de materiais				
Argamassas e Grautes				
Argamassa de assentamento	4MPa	0.14 m³		
Graute	25MPa	0.15 m³		
Blocos cerâmicos (Parede vazada)				
Família 14x29x19 (4,5MPa)		11 pç		
Canaleta (14x29x19)		7 pç		
Contrafiamento "T" (14x44x19)		5 pç		
Inteiro (14x29x19)		112 pç		
Meio bloco (14x14x19)		5 pç		
Pastilha (14x04x19)		18 pç		

Relação do aço					
AÇO	N	DIAM (mm)	QUANT	C.UNIT (cm)	C.TOTAL (cm)
CA50	4	8.0	1	338	338
	5	8.0	6	185	1110
	6	8.0	2	148	296
	7	8.0	4	195	780
	14	10.0	1	160	160

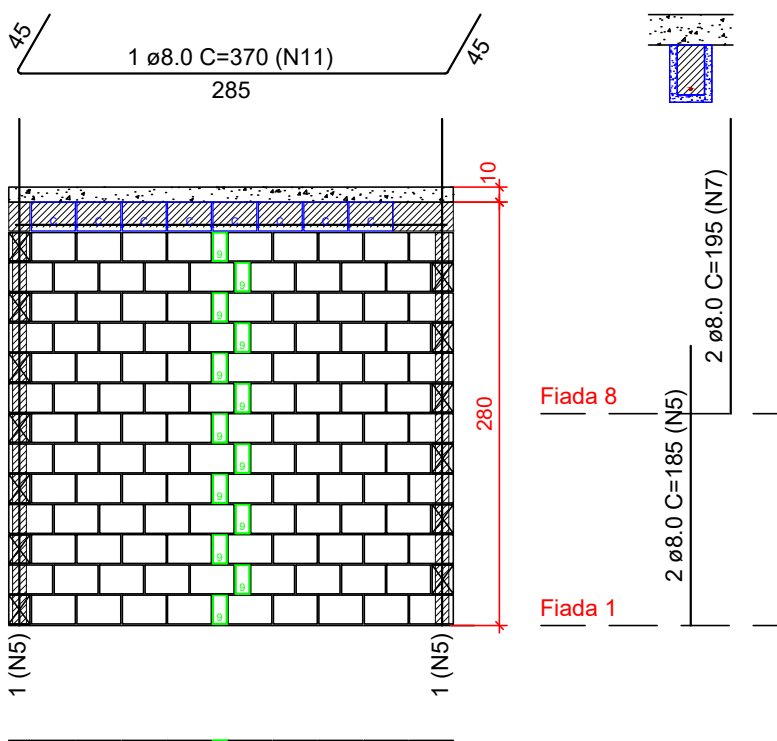
Pavimento: TERREO  
PAREDE PAR4  
Esc: 1:50



Lista de materiais				
Argamassas e Grautes				
Argamassa de assentamento	4MPa	0.07 m³		
Graute	25MPa	0.11 m³		
Blocos cerâmicos (Parede vazada)				
Família 14x29x19 (4,5MPa)		5 pç		
Canaleta (14x29x19)		73 pç		

Relação do aço					
AÇO	N	DIAM (mm)	QUANT	C.UNIT (cm)	C.TOTAL (cm)
CA50	8	8.0	1	258	258
	5	8.0	2	185	370
	7	8.0	2	195	390

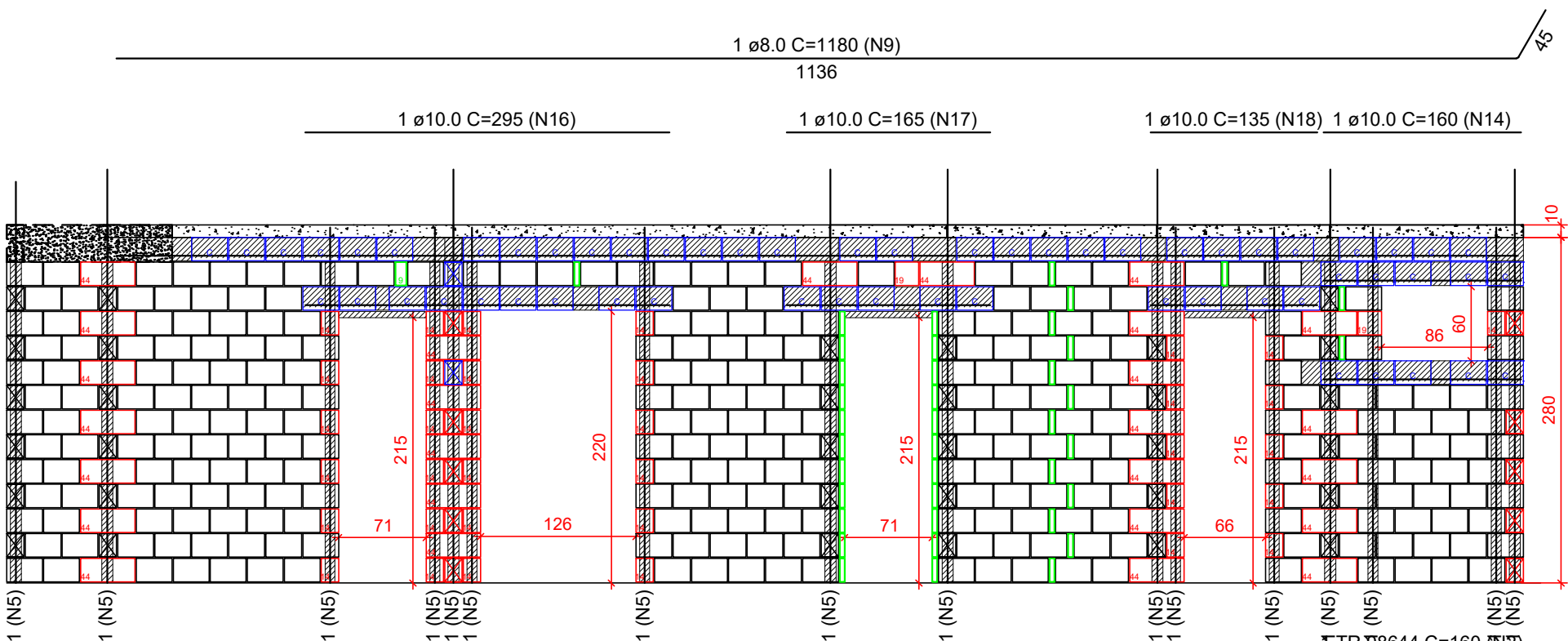
Pavimento: TERREO  
PAREDE PAR7  
Esc: 1:50



Lista de materiais				
Argamassas e Grautes				
Argamassa de assentamento	4MPa	0.12 m³		
Graute	25MPa	0.07 m³		
Blocos cerâmicos (Parede vazada)				
Família 14x29x19 (4,5MPa)		8 pç		
Canaleta (14x29x19)		117 pç		
Inteiro (14x29x19)		13 pç		

Relação do aço					
AÇO	N	DIAM (mm)	QUANT	C.UNIT (cm)	C.TOTAL (cm)
CA50	11	8.0	1	370	370
	5	8.0	2	185	370
	7	8.0	2	195	390

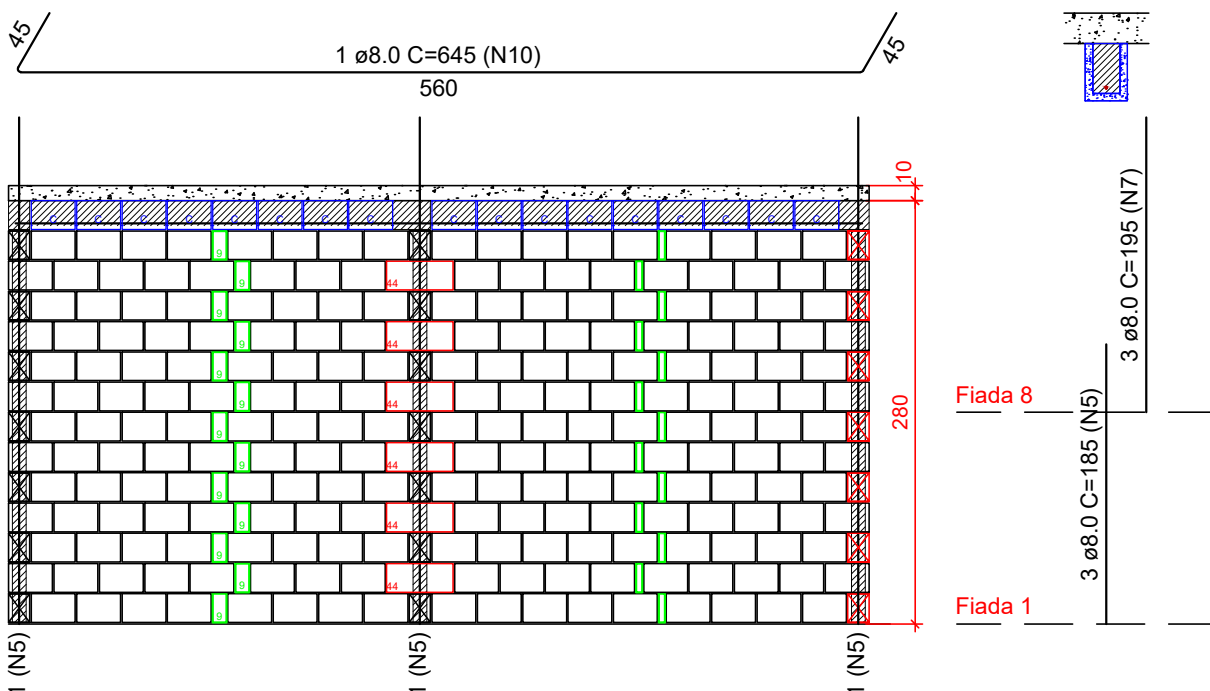
Pavimento: TERREO  
PAREDE PAR5  
Esc: 1:50



Lista de materiais				
Argamassas e Grautes				
Argamassa de assentamento	4MPa	0.39 m³		
Graute	25MPa	0.57 m³		
Blocos cerâmicos (Parede vazada)				
Família 14x29x19 (4,5MPa)		58 pç		
Canaleta (14x29x19)		28 pç		
Contrafiamento "T" (14x44x19)		2 pç		
Inteiro (14x29x19)		284 pç		
Meio bloco (14x14x19)		35 pç		
Pastilha (14x04x19)		39 pç		
Pastilha (14x09x19)		1 pç		

Relação do aço					
AÇO	N	DIAM (mm)	QUANT	C.UNIT (cm)	C.TOTAL (cm)
CA60	2	TR 08644	1	160	160
CA50	9	8.0	1	1180	1180
	5	8.0	17	185	3145
	6	8.0	8	148	1194
	7	8.0	7	195	1365
	16	10.0	1	295	295
	17	10.0	1	165	165
	18	10.0	1	135	135
	14	10.0	1	160	160

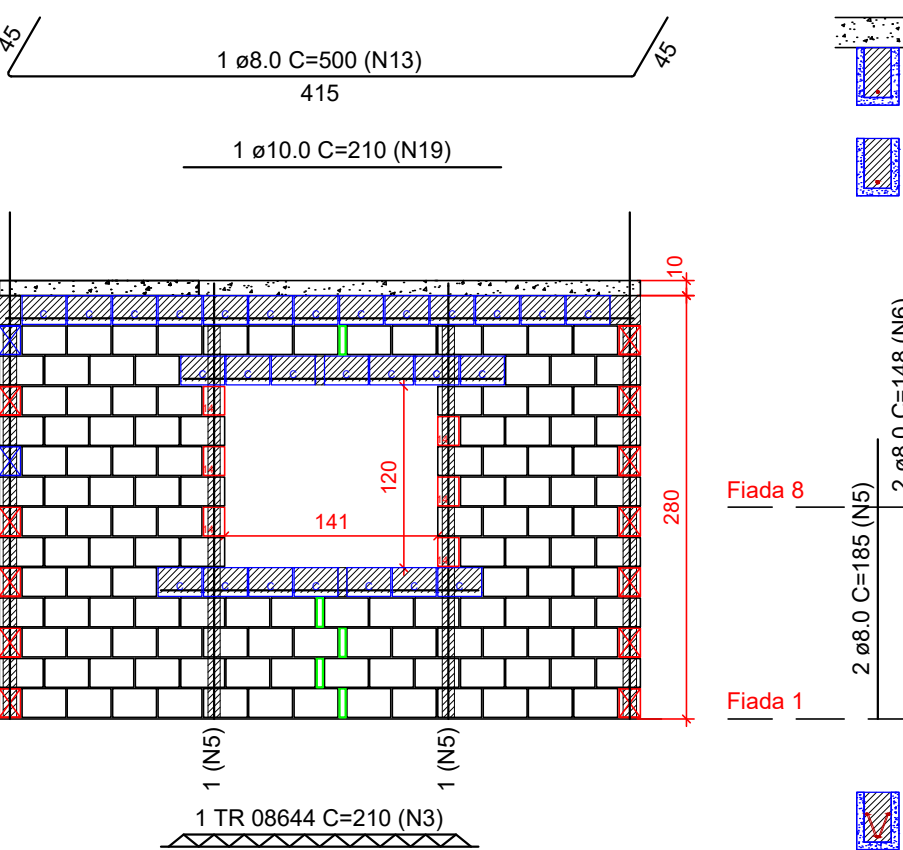
Pavimento: TERREO  
PAREDE PAR6  
Esc: 1:50



Lista de materiais				
Argamassas e Grautes				
Argamassa de assentamento	4MPa	0.24 m³		
Graute	25MPa	0.12 m³		
Blocos cerâmicos (Parede vazada)				
Família 14x29x19 (4,5MPa)		17 pç		
Canaleta (14x29x19)		6 pç		
Contrafiamento "T" (14x44x19)		221 pç		
Inteiro (14x29x19)		13 pç		
Pastilha (14x04x19)		13 pç		

Relação do aço					
AÇO	N	DIAM (mm)	QUANT	C.UNIT (cm)	C.TOTAL (cm)
CA50	10	8.0	1	645	645
	5	8.0	3	185	555
	7	8.0	3	195	585

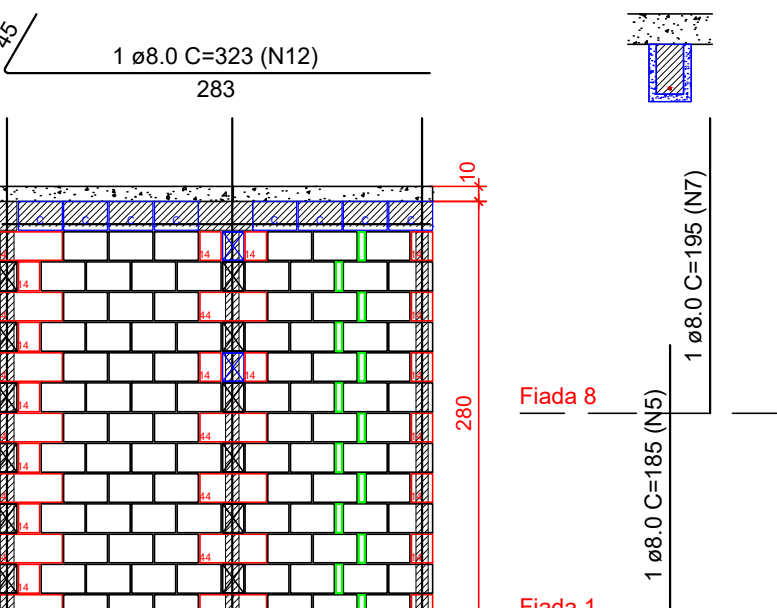
Pavimento: TERREO  
PAREDE PAR9  
Esc: 1:50



Lista de materiais				
Argamassas e Grautes				
Argamassa de assentamento	4MPa	0.16 m³		
Graute	25MPa	0.18 m³		
Blocos cerâmicos (Parede vazada)				
Família 14x29x19 (4,5MPa)		27 pç		
Canaleta (14x29x19)		131 pç		
Inteiro (14x29x19)		6 pç		
Meio bloco (14x14x19)		5 pç		

Relação do aço					
AÇO	N	DIAM (mm)	QUANT	C.UNIT (cm)	C.TOTAL (cm)
CA60	3	TR 08644	1	210	210
CA50	13	8.0	1	500	500
	5	8.0	2	185	370
	6	8.0	2	148	298
	19	10.0	1	210	210

Pavimento: TERREO  
PAREDE PAR8  
Esc: 1:50



Lista de materiais				
Argamassas e Grautes				
Argamassa de assentamento	4MPa	0.12 m³		
Graute	25MPa	0.09 m³		
Blocos cerâmicos (Parede vazada)				
Família 14x29x19 (4,5MPa)		8 pç		
Canaleta (14x29x19)		12 pç		
Contrafiamento "T" (14x44x19)		90 pç		
Inteiro (14x29x19)		17 pç		
Pastilha (14x04x19)		13 pç		

Relação do aço					
AÇO	N	DIAM (mm)	QUANT	C.UNIT (cm)	C.TOTAL (cm)
CA50	12	8.0	1	323	323
	5	8.0	1	185	185
	7	8.0	1	195	195

<p>PROPRIETÁRIA</p> <p><b>VCA</b></p> <p>CONSTRUTORA E INCORPORADORA</p> <p>VCA Construtora Ltda - ME</p> <p>ESTRADA MUNICIPAL, S/N</p> <p>GLEBA B, FAZENDA REDENÇÃO</p> <p>BAIRRO UNIVERSIDADE -</p> <p>VITÓRIA DA CONQUISTA BA</p> <p>DOCUMENTO</p> <p>DULEST-ALV-CASADUPLEX-PE-02-R00</p>	DUQUE DU L'EST PROJETO DE ALVENARIA ESTRUTURAL CASA DUPLEX - TÉRREO ELEVACOES - PAR3 A PAR9			
	Nº DA FOLHA	REVISÃO	DATA	ESCALA
	02/10	00	DEZEMBRO/2022	INDICADA
	RESPONSÁVEL TÉCNICO	PEDRO DURVAL RIZZO ARAÚJO	ENGR. CIVIL	CREA 92.101D-BA
	REVISÃO	MODIFICAÇÕES	DATA	DESENHO
	00	EMISSÃO INICIAL	14/12/2022	RAFAEL FL.
	PROJETO	APROVAÇÃO	RAFAEL FL.	RAFAEL FL.